

LAVORI DI MESSA IN SICUREZZA INCROCI STRADALI SU S.P. 161 ED INTERVENTI DI RIFACIMENTO MANTO DI USURA SU S.P. 158 NEL TERRITORIO DI COMPETENZA DEL COMUNE DI BRICHERASIO

Colore generale	Colore dell'opera	Lotta	Luogo di progettazione	Area di progettazione	Numero elaborato	Tipo documento	Versione
Abri	029	0	D	G	008	plan	0-21

IL RESPONSABILE DEL PROCEDIMENTO:
Geom. Romina Bruno Franco

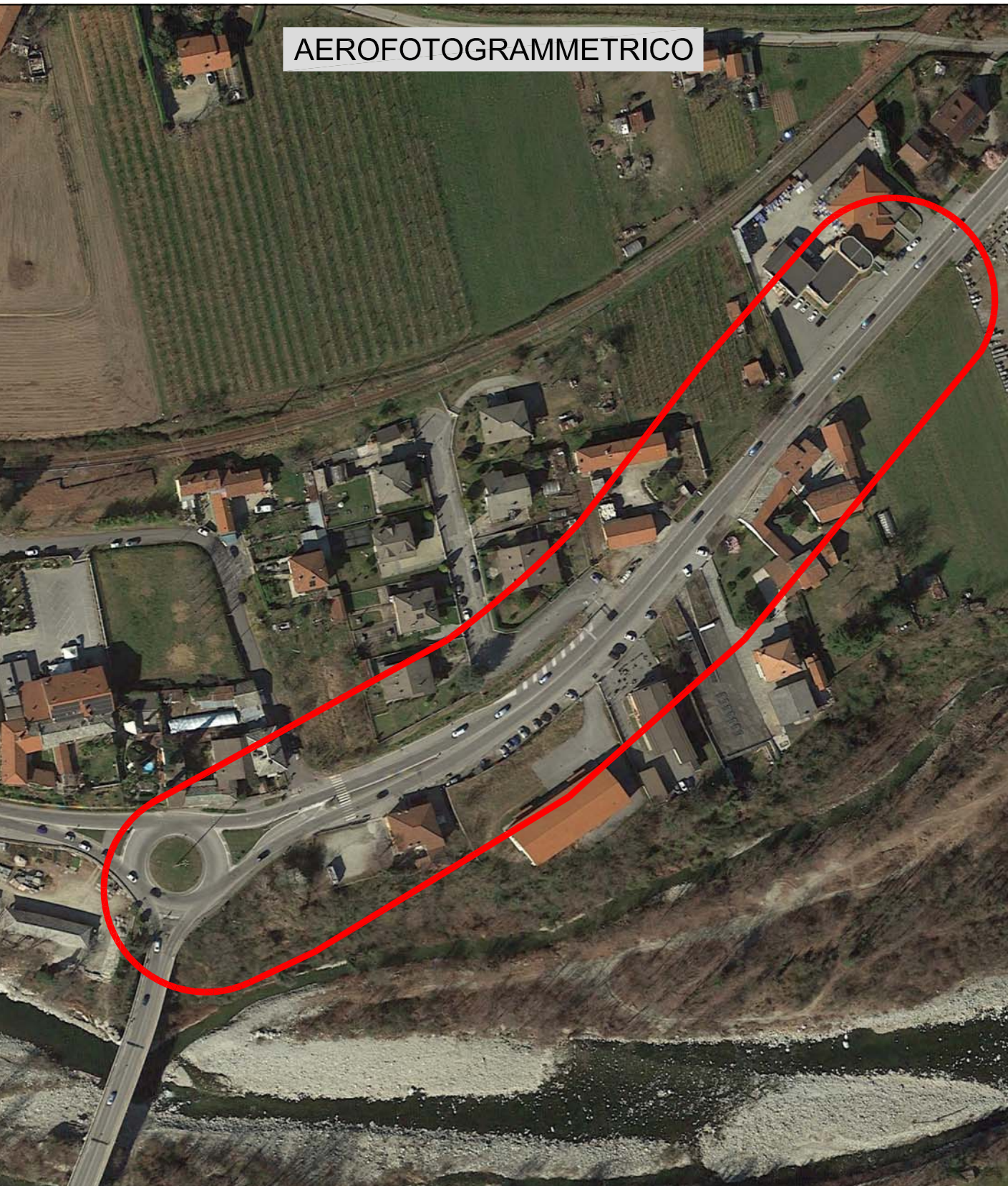
IL PROGETTISTA:
Dott. Ing. Valter Ripamonti

Studio Tecnico Dott. Ing. Valter Ripamonti - Via Tessoro n° 25 - 10064 Pinerolo - (TO)
Tel 0121/77445 - Fax 0121/375733 - E-Mail: segreteria@ripamontistudio.com - tecnico@ripamontistudio.com

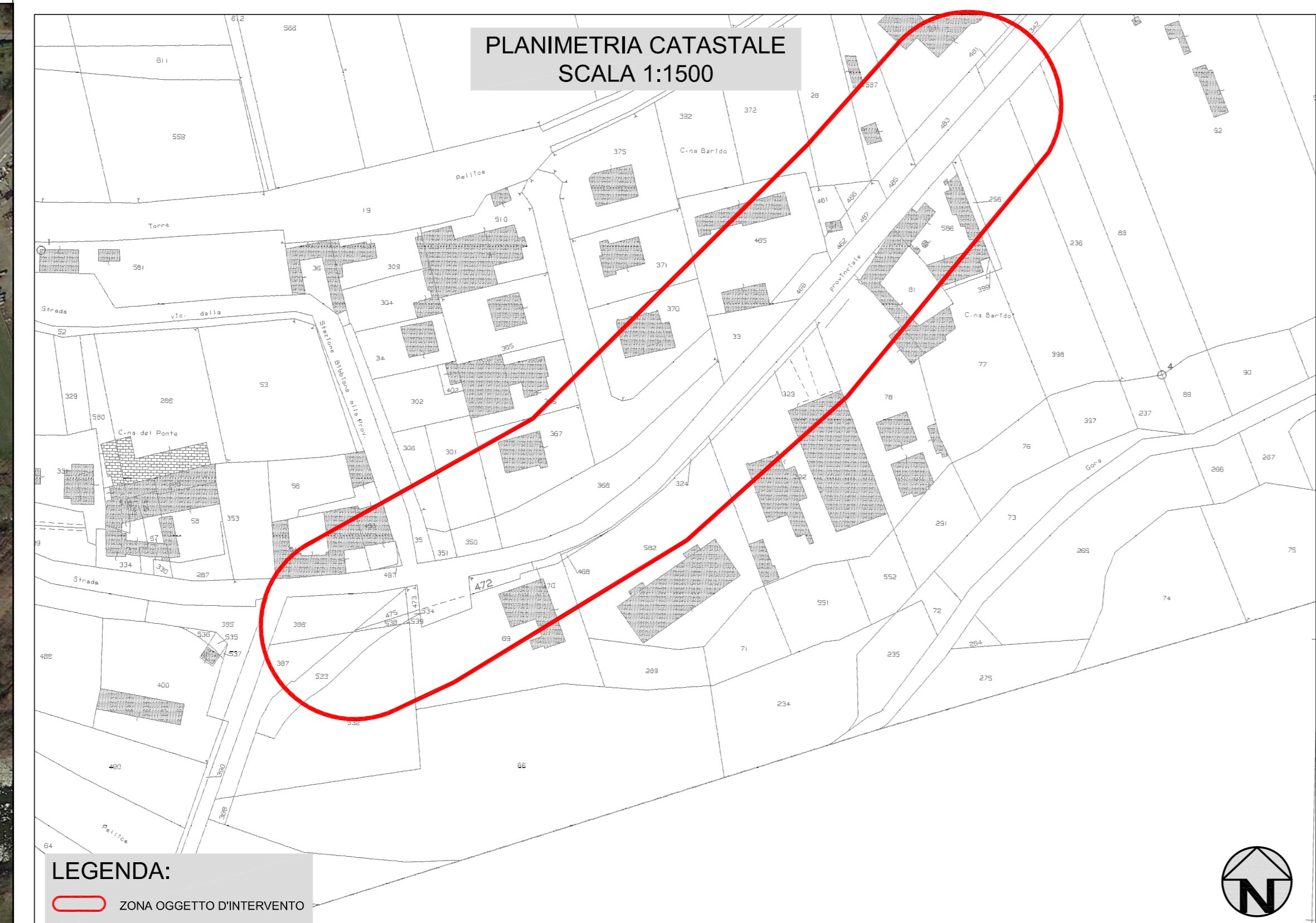
PROGETTO DEFINITIVO

OGGETTO
INTERVENTO ZONA PONTE DI BIBIANA
CARTOGRAFIA E PLANIMETRIA PARTICOLAREGGIATA
STATO ATTUALE

VERS.	MODIFICHE	DATA	DISEGNATORE	SCALA
0	Prima consegna	13 Dicembre 2021	AA	1:250
1				
2				
3				
4				
5				



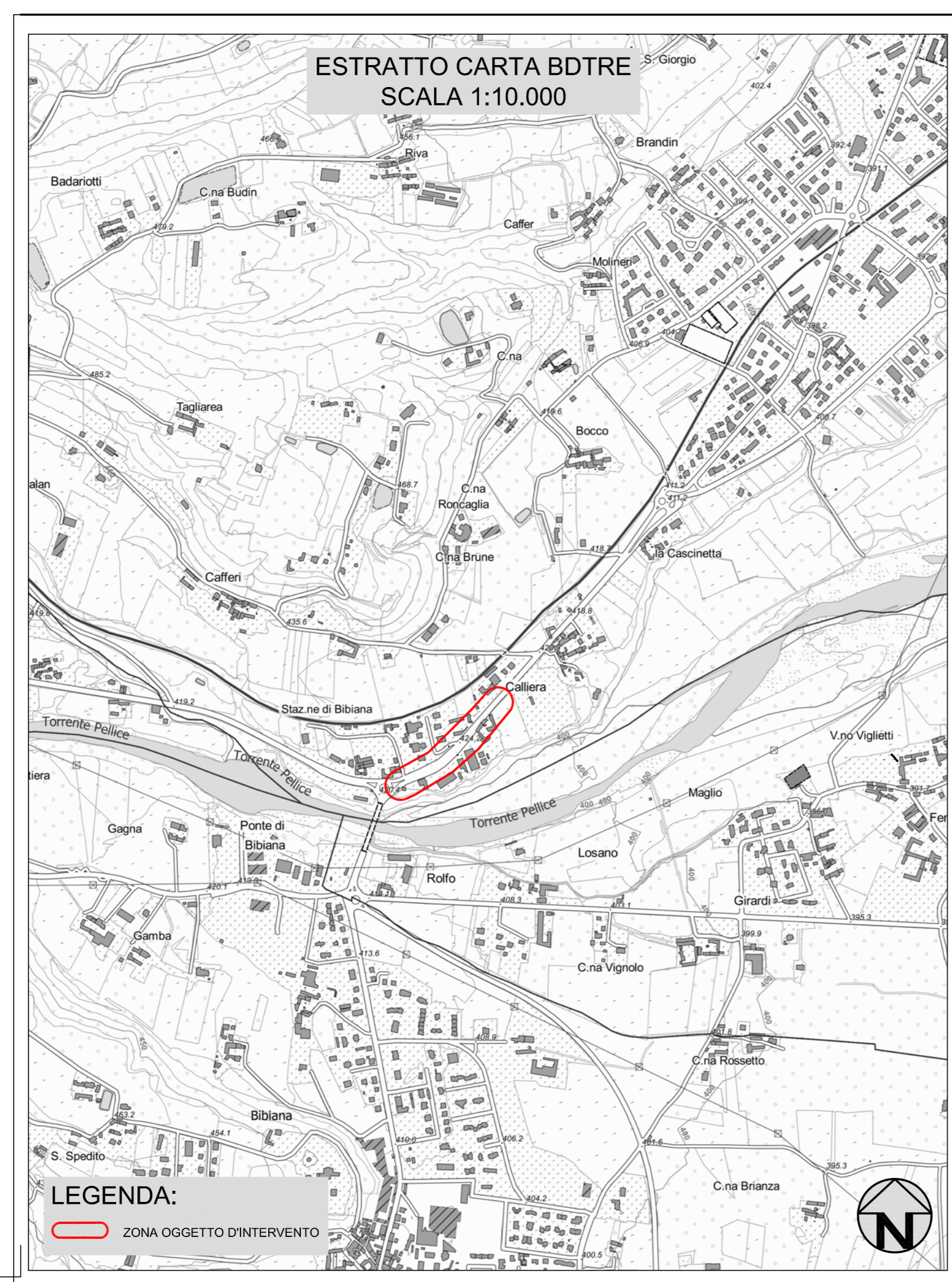
LEGENDA:
ZONA OGGETTO D'INTERVENTO



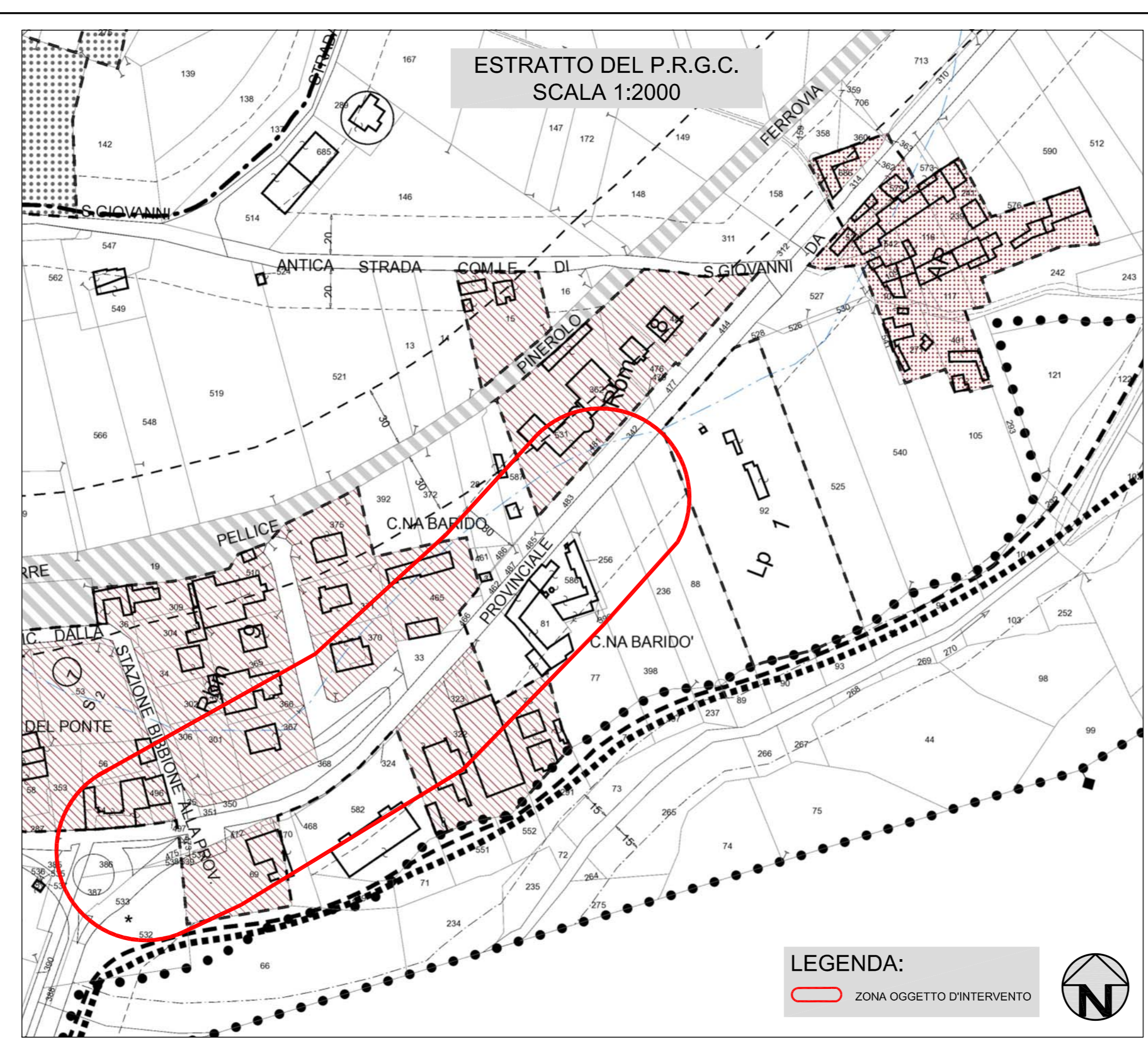
LEGENDA:
ZONA OGGETTO D'INTERVENTO



LEGENDA:
ZONA OGGETTO D'INTERVENTO



LEGENDA:
ZONA OGGETTO D'INTERVENTO

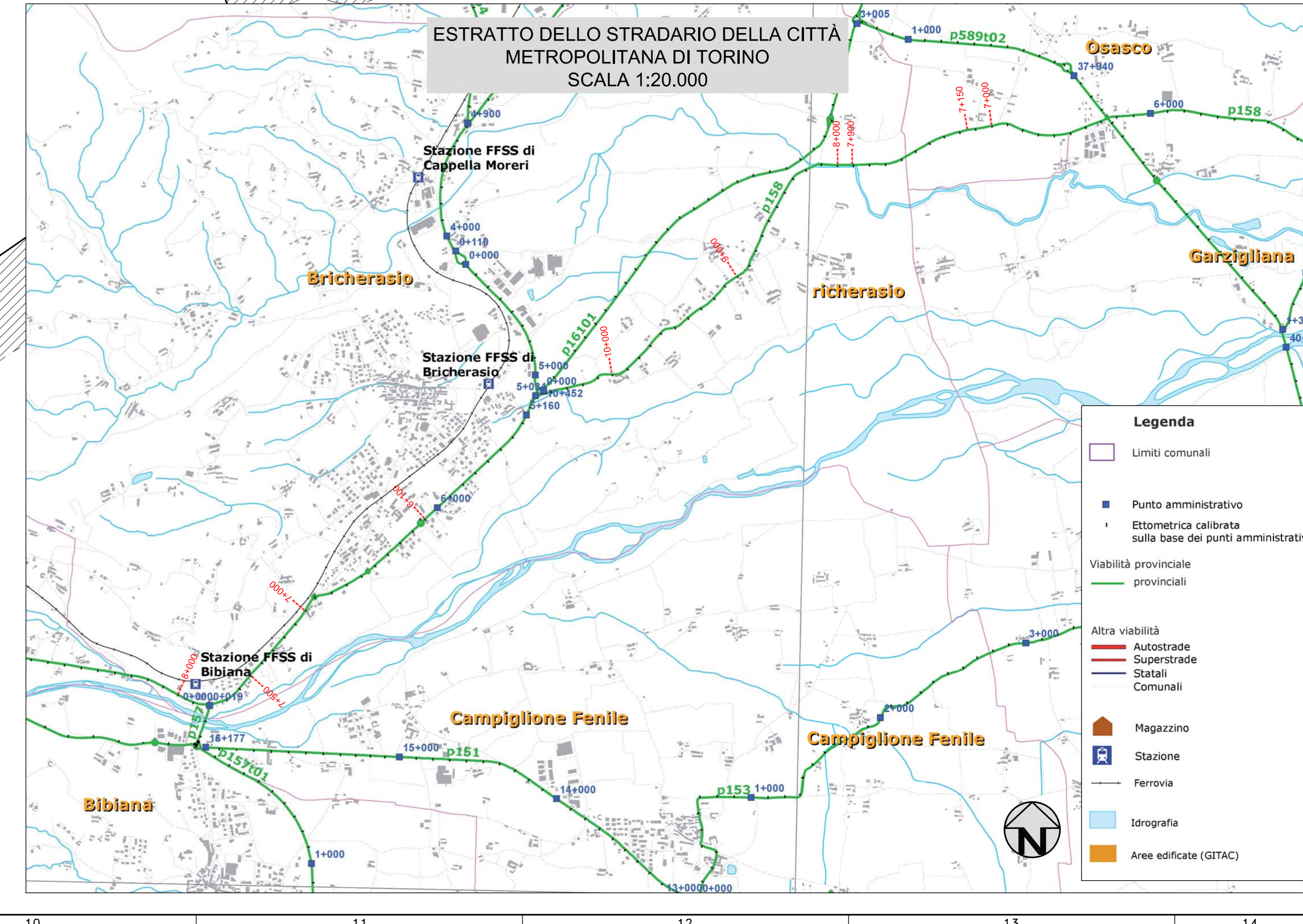


LEGENDA:
ZONA OGGETTO D'INTERVENTO



PLANIMETRIA PARTICOLAREGGIATA - STATO ATTUALE
SCALA 1:250

SEZIONE A-A - STATO ATTUALE
SCALA 1:100



ESTRATTO DELLO STRADARIO DELLA CITTÀ METROPOLITANA DI TORINO
SCALA 1:20,000

Legenda

- Limiti comunali
- Punto amministrativo
- Ettometria calibrata sulla base dei punti amministrativi
- Viabilità provinciale
- Viabilità provinciale
- Altra viabilità
- Autosstrade
- Superstrade
- Statali
- Comunali
- Magazzino
- Stazione
- Ferrovia
- Idrografia
- Aree edificate (GITAC)