



Flavescenza dorata della vite Viticoltore, elimina la principale fonte della malattia nel tuo vigneto!

**Per salvare il vigneto è
NECESSARIO e
OBBLIGATORIO
intervenire eliminando
le piante che
manifestano i sintomi
da Flavescenza dorata
tempestivamente!**

Le parti colpite delle piante
rappresentano la fonte più
rilevante della malattia, che
rende lo *Scaphoideus
titanus* infetto e pronto a
infettare nuove viti.



La Flavescenza dorata può
essere controllata con
interventi di **pronta
eliminazione** della
vegetazione sintomatica.

Trascurare i primi segnali
dell'infezione, lasciando le
viti per tutta la stagione,
aggrava la situazione.

La vegetazione sintomatica
tagliata non sarà più
infettiva, in quanto lo
scafoideo cerca materiale
fresco, quindi non si
alimenterà su questa.

Come intervenire?

> Effettuare in vigneto **almeno 2 passaggi nella stagione** per individuare eventuali sintomi e **tagliare la vegetazione sintomatica** o capitozzare le piante, eliminando eventuali ricacci fino all'estirpazione del ceppo;

> **Estirpare le piante malate** dopo la vendemmia, prima della successiva ripresa vegetativa e comunque non oltre il 31 marzo, eliminando anche l'apparato radicale per evitare il ricaccio di nuovi polloni infetti;

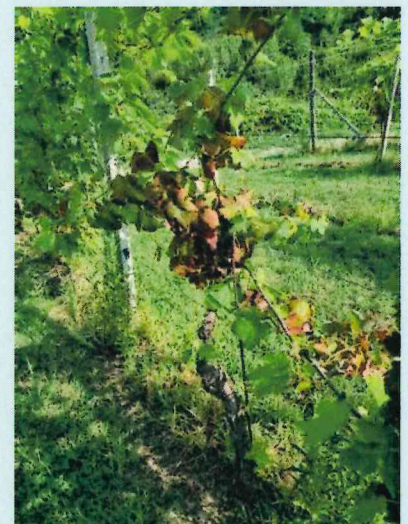
> Dedicare **da 1 a 5 ore/ettaro** a passaggio, a seconda della presenza della malattia, permette di proteggere tutto il vigneto... un bel vantaggio dal punto di vista economico e di qualità!



Quando intervenire?

> Per i vigneti in **Produzione Integrata** (volontaria o obbligatoria) È **OBBLIGATORIO** intervenire dopo i trattamenti insetticidi, trascorso il tempo di rientro (almeno 48 ore);

> Per i vigneti in **Biologico** È **OBBLIGATORIO** intervenire nel corso di tutta la stagione vegetativa, anche se vengono effettuati i trattamenti solo contro le forme giovanili di scafoideo;



> Indicativamente **da inizio luglio a fine luglio**, ma per maggiori indicazioni consulta i bollettini ufficiali emessi dal Settore Fitosanitario e dai servizi di assistenza tecnica territoriale.

Partenza: AOO A1700A, N. Prot. 00008135 del 16/04/2026

