

COMUNE DI BRICHERASIO

CITTA' METROPOLITANA DI TORINO

INTERVENTO DI MIGLIORAMENTO SISMICO SCUOLA ELEMENTARE VIA VITTORIO EMANUELE II

Codice generale	Codice dell' opera	Lotto	Livello di progettazione	Area di progettazione	Numero elaborato	Tipo documento	Versione
Abri	026	0	P	G	012	doc foto	0-18

IL RESPONSABILE DEL PROCEDIMENTO :

Geom. Romina BRUNO FRANCO

IL PROGETTISTA:

Dott. Ing. Valter Ripamonti



Studio Tecnico Dott. Ing. Valter Ripamonti - Via Tessore n° 25 - 10064 Pinerolo - (TO)

Tel 0121/77445 - Fax 0121/375733 - E-Mail:segreteria@ripamontistudio.com - tecnico@ripamontistudio.com

FATTIBILTA' TECNICA ED ECONOMICA

OGGETTO

DOCUMENTAZIONE FOTOGRAFICA

VERS.	MODIFICHE	DATA	REDATTORE	SCALA
0	PRIMA CONSEGNA	Ottobre 2018	AB	
1				
2				
3				
4				
5				



SCUOLA ELEMENTARE
PROSPETTO ESTERNO



SCUOLA ELEMENTARE
PROSPETTO ESTERNO



SCUOLA ELEMENTARE PROSPETTO ESTERNO



SCUOLA ELEMENTARE PROSPETTO ESTERNO



SCUOLA ELEMENTARE PROSPETTO ESTERNO



SCUOLA ELEMENTARE
PROSPETTO ESTERNO



PIANO INTERRATO



PIANO INTERRATO



PIANO INTERRATO



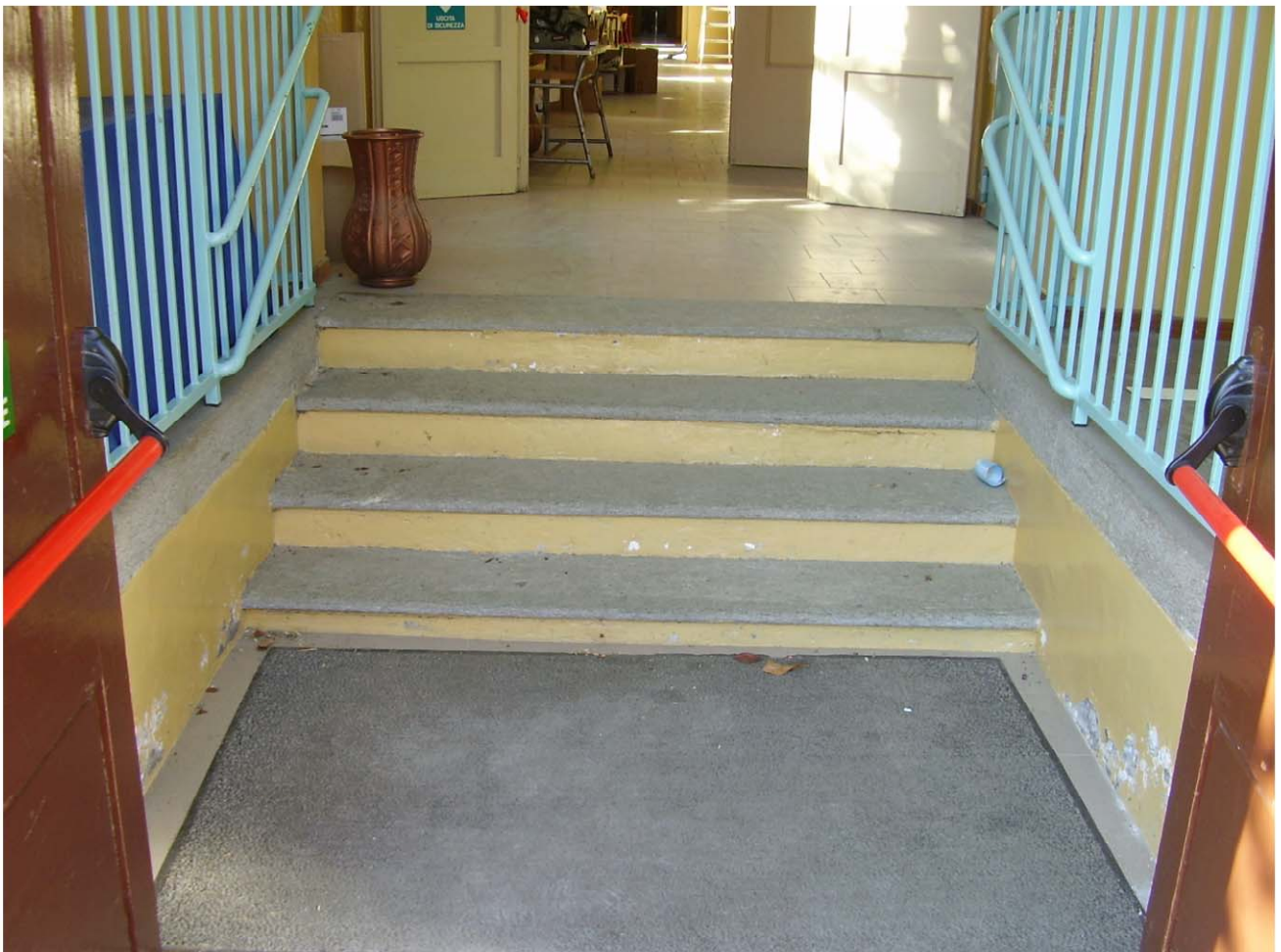
CORRIDOIO PIANO TERRENO



CORRIDOIO PIANO TERRENO



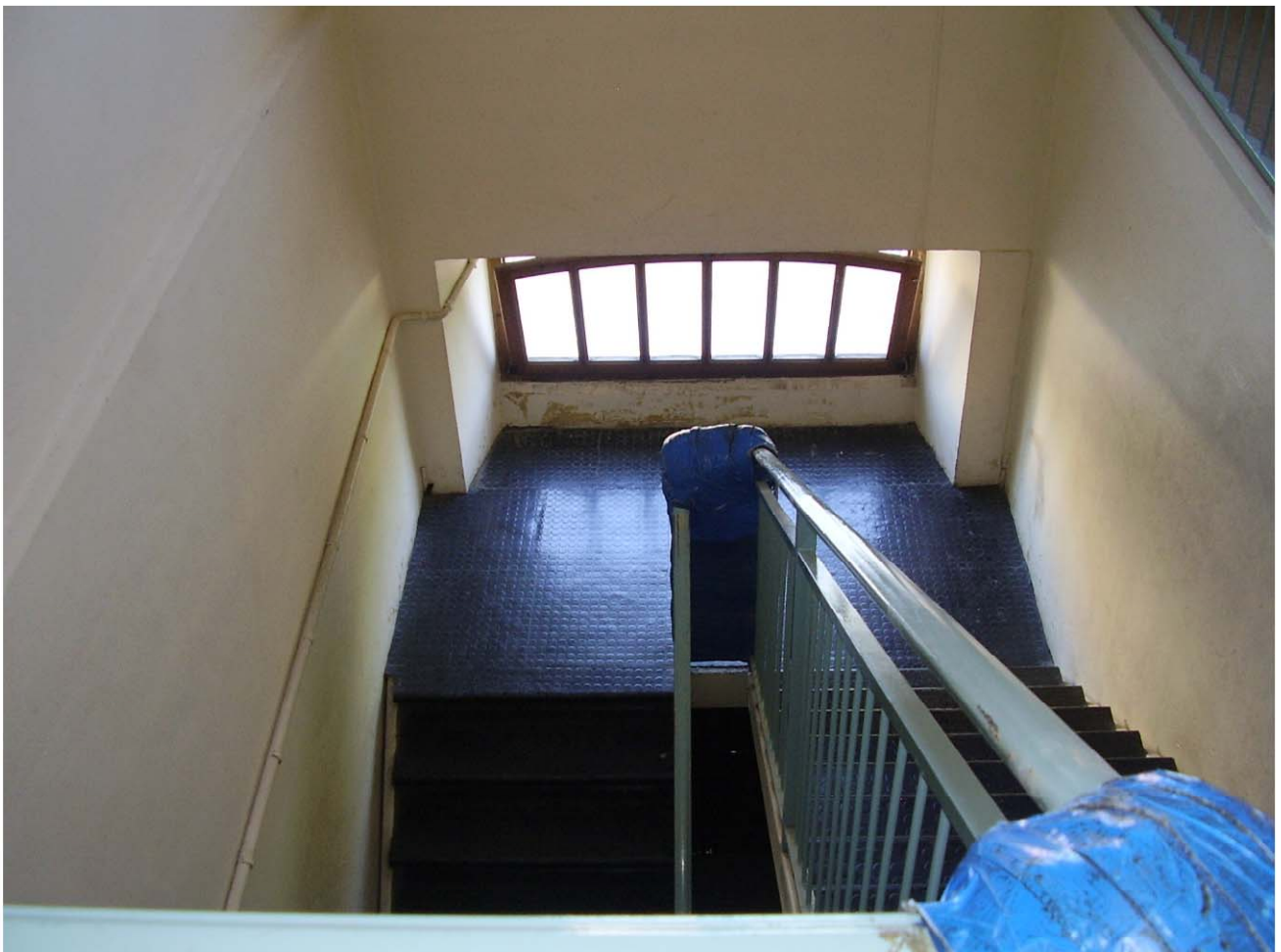
AULA PIANO TERRENO



INGRESSO PIANO TERRENO



SCALA IN MURATURA



SCALA - CARPENTERIA METALLICA



AULA PIANO PRIMO



PARTICOLARE CONTROSOFFITTO PIANO PRIMO



SCALA DI ACCESSO AL SOTTOTETTO



SOTTOTETTO -
CAPRIATA TETTO IN LEGNO



SOTTOTETTO - PARTICOLARE PUNTONI E LISTELLI



SOTTOTETTO - TRAVE RIALZATA IN C.A.



SOTTOTETTO - SOLAIO PUTRELLE - VOLTINI